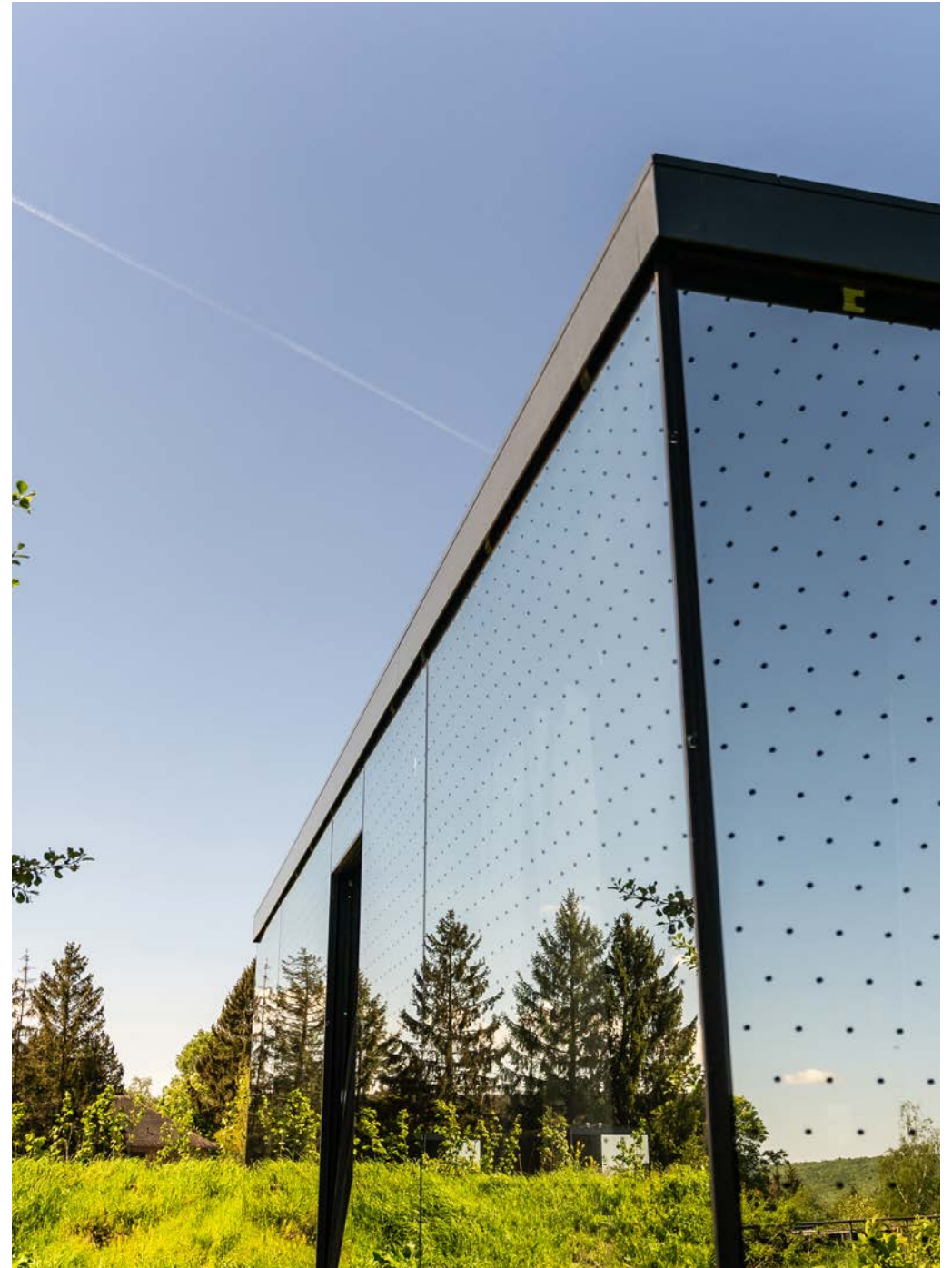


capture

cabin pure

Ausführungsinformationen



Grundmodul

Das Cabin Pure beinhaltet in der Grundausstattung ein funktionstüchtiges Cabin mit Elektronik, Wasser- und Abwasseranschluss, Bad, Hauseingangstüre und Fensterfront sowie der Außenwandkonstruktion inkl. Holzverkleidung, Dacheindeckung und Bodenaufbau. Das Cabin ist unmöbliert und sofort nutzbar. Das Cabin kann kostenneutral auch „spiegelverkehrt“ erstellt werden.

108.300,- € Brutto (inkl. MwSt.)

91.008,- € Netto (zzgl. MwSt.)

Grundmodul

Enthaltene Leistungen und Ausführungen

G1) Planungsleistung - Werkpläne:

Herstellung von Architektenleistungen: Anpassung von Werkplänen und Erstellen von Arbeitsanweisungen in Abhängigkeit der Ausführung des Cabins

Statik, Standsicherheitsnachweise und Lastenplan für Schraubfundamente:

Wir sorgen für die statische Berechnung Ihres Raummoduls inklusive aller Standsicherheitsnachweise. Zusätzlich liefern wir einen detaillierten Lastenplan, der Ihnen die genaue Planung und Umsetzung der erforderlichen Schraubfundamente vereinfacht.

Ausführung der Schraubfundamente sowie dazugehörige Statik bauseits.

G2) Holzbau - Holzständerbauweise:

Unser Cabin ist komplett am Stück transportabel, sodass es jederzeit problemlos mit einem Mobilkran und Tieflader an einen neuen Standort versetzt werden kann. Es überzeugt durch eine robuste Holzständerbauweise mit eleganter Holzverschalung und einer modernen Spionageglas-Fassade sowie einer langlebigen Dachabdichtung.

Außenfassade – Douglasie „Nut und Feder“ mit Vergrauungslasur:

Fassadenprofil U-Fuge mit N/F 11,9cm 21,0mm, ähnlich Trennfuge, Holzart: Douglasie, gehobelt, mit DB 99

Oberfläche: 2x Vergrauungslasur V-1221 Silbergraubehandelt, Rückseite hat keine Sichtqualität



G3) moderne Fensterfassade mit verspiegeltem Spionageglas

Die Spionageglas-Fassade bietet nicht nur einen eleganten Look, sondern auch höchste Funktionalität. Ausgestattet mit Isolierglas und Sonnenschutzglas sorgt sie für ein angenehmes Raumklima und schützt vor unerwünschter Wärmeentwicklung. Das ESG-H-F CN 60/27 T 8 mm Glas mit einer Gesamtstärke von ca. 34,76 mm kombiniert Robustheit und Sicherheit, während die fein geschliffene Stufenkante und die umlaufende 100 mm überstehende Stufe für ein hochwertiges und ästhetisches Design sorgen.

Die dazugehörige Terrassentüre kann als Extra (E1) bestellt werden.



G4) Dacheindeckung – Dämmung, Dachabdichtung und Randprofil:

Dampfsperrebahn: Baudertec KSD, Dämmebene: EPS Dämmung 140mm Dachabdichtung: Hersteller Alwitra VGSK in Schiefergrau Dachrandprofil: TA Blende in anthrazit grau 1-Fach Gully

1-Fach Notablauf; 1-Fach Vorrichtung für die PV-Durchführung in fertiger Leistung liefern.

Grundmodul

Enthaltene Leistungen und Ausführungen

G5) Hauseingangstüre:

Die Haustüre „Patras Prime“ in elegantem Anthrazit (Maße: 110 x 210 cm) verbindet modernes Design mit robustem Material. Sie wird fachgerecht eingebaut und sorgfältig versiegelt, um maximale Sicherheit und hervorragende Dämmwerte zu gewährleisten.

G6) Badfenster:

PVC-Fenster (UK), Maße 1,30 m Breite, 0,80/1,00 m Höhe, Drehkipp-Funktion, anthrazitfarbener Rahmen, lichte Höhe bis OK 1,70 m, inklusive Milchglasscheibe, inkl. Anschlüsse, inkl. Fensterbank Außen und Innen, inkl. Leibungsverkleidung Außen und Innen.

G7) Warmwasseraufbereitung:

Durchlauferhitzer Stiebel Eltron Elektronischer DLE 18/21/24 inkl. Überhitzungsschutz, integrierter Fehlercode-Anzeige, Trockenverbrennschutz, LED Anzeige

G8) Klimanlage:

Klimagerät Mitsubishi, Farbe Innengerät: mattschwarz, inkl. Fernbedienung, außenliegendem Splitgerät vor dem Cabin inkl. funktionsbereiter Montage.

G9) Bodenbelag - Vinyl:

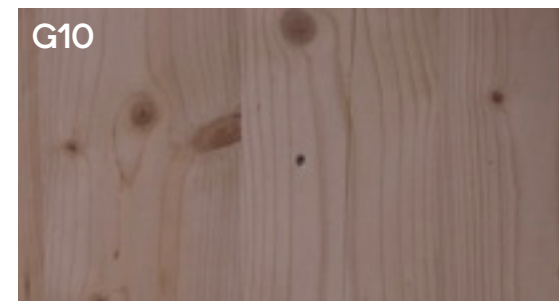
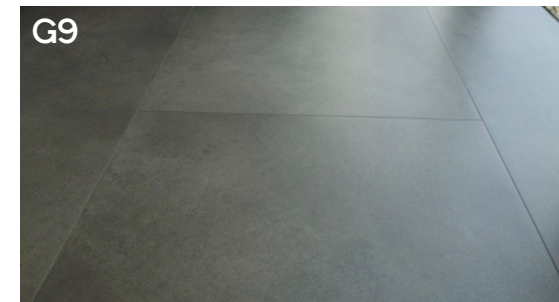
Ter Hürne Pro Naturstein Stone Edition, Stein Iraklio, Stärke 2,5 mm , Verlegeart: Verklebung Feuchtraumgeeignet

G10) Wand- und Deckenbelag – 3-Schicht Platte farblos:

3-Schicht-Platten Fichte 19 mm farblos gestrichen mit Osmo UV Protection

G11) Innenwandscheibe (Küche / Bad) mit Anschlüssen und Schiebetür:

Inklusive kompletter Elektroverkabelung sowie Wasser- und Abwasserleitungen. Die Oberfläche wird beidseitig mit großformatigen Dreischichtplatten (oder gleichwertigem Material) ausgeführt. Der Eingang zum Bad erfolgt über eine integrierte Schiebetür, die geruchsdicht abschließt und eine lichter Höhe von 2,2 m sowie eine Breite von 0,8 m



Grundmodul

Enthaltene Leistungen und Ausführungen

hat. Auf der zur Küche gewandten Seite sind zwei Abläufe sowie Wasseranschlüsse für das Spülbecken und die Spülmaschine vorgesehen. Die Schiebetür, aus einer 3 Schicht-Platte (oder gleichwertigem Material), wird innenliegend in der Wand installiert und mit einem Textilband zum Öffnen ausgestattet. Die Beschichtung ist farblich anthrazit und die Tür ist nicht abschließbar.

G12) Bad – Waschbecken, WC, Dusche, Spiegel, Infrarotheizung:

- Einbau des eleganten Geberit Acanto Slim Waschtischs in Kombination mit dem stilvollen evineo ineo5 Unterschrank in Anthrazit matt. Der Unterschrank mit einer Breite von 60 cm bietet durch seine zwei Auszüge und Griffmulden optimalen Stauraum. Der schwarze Waschtisch mit KeraTect-Beschichtung und einem Hahnloch rundet das Design funktional und ästhetisch ab.
- Waschtisch-Einhebelmischer aus Messing, Oberfläche in edlem Schwarz matt, inklusive farblich passender Ablaufgarnitur und Designsiphon, Höhe 175 mm, Auslauf 120 mm, Firma Hansgrohe (oder gleichwertig).
- Rechteckiger Spiegel (B/H: 70/120 cm) mit integrierter LED-Beleuchtung in warmweiß und Lichtschalter am Spiegel.
- Duschtasse - schwarz von Laufen
- Außen- und Innenwand im Duschbereich verkleidet mit Spiegelglas.
- Duschkombination mit Aufputzmischer, Regenduschkopf und Handbrause, schwarz matt, wassersparend (8 l/Min.). Hansgrohe Vernis Shape.
- Wandhängendes WC in kurzer Version (ca. 48 cm) mit WC-Sitz und Absenkautomatik, schwarz matt.
- Geberit Duofix Set für Wand-WC
- Inklusive sämtlicher Wasser- und Abwasserleitungen bis zur Unterkante der Bodenplatte.
- Eurom Sani 400 WiFi Black Infraot-Heizung
- Milchglasfolie im Bereich der Dusche von + 0,40m bis + 1,80m

G13) Elektroinstallation – Verkabelung inkl. Schaltergarnitur:

A) Eingangsbereich / Möbelbau Garderobe:

- Ein-/Ausschaltung für Außenbeleuchtung „x1“ in Kombination mit Bewegungsmelder (neben dem Eingang)
- Ein-/ Ausschaltung für LED-Band „x4“ in optionalem Küchenoberschrank Pos E2
- Ein-/ Ausschaltung für 2 Spots „x5“ mittig im Raum auf der Achse des Bistropots

Grundmodul

Enthaltene Leistungen und Ausführungen

- Steuerung des Klima-Splitgeräts über Fernbedienung
 - 1 Stk 220 V Steckdose neben Eingang
- B) Küchenbereich (Ausführung auch ohne Sonderzubehör Küche Pos E2):
- Doppelsteckdose im Bereich der Arbeitsplatte
 - Anschluss Vorbereitung für Induktions-Kochfeld „Ordine“, 230 V
 - Unterer Bereich: 4er Steckdose (für Kühlschrank, Spülmaschine, Flamco-Gerät, Reserve)
 - Oberer Bereich: Steckdose für Mini-Backofen (230 V), Steckdose für WLAN-Gerät sowie - 2 Anschlüsse für Klimasplitgerät und Wechselrichter PV-Anlage (jeweils 230 V)
- C) Dusch-Bad:
- Ein-/Ausschaltung für Deckenleuchte „x7“
 - Ein-/Ausschaltung für Spiegelleuchte in Spiegel integriert
 - Doppelsteckdose im Bereich des Waschbeckens
 - Anschluss für Infrarothheizkörper (neben dem WC-Spülkastens)
- D) Raumtrenner (Extra Pos E4)
- Steckdose an Bett-Ablage
 - Stromanschluss für Leseleuchte
 - Doppelsteckdose im Bereich des Raumteilers
 - Anschluss Vorbereitung für Leselampe
- E) Lieferung und Montage einer Internet -Fritzbox
- Der notwendige Vertrag ist in dieser Position nicht enthalten!

Leuchtmittel

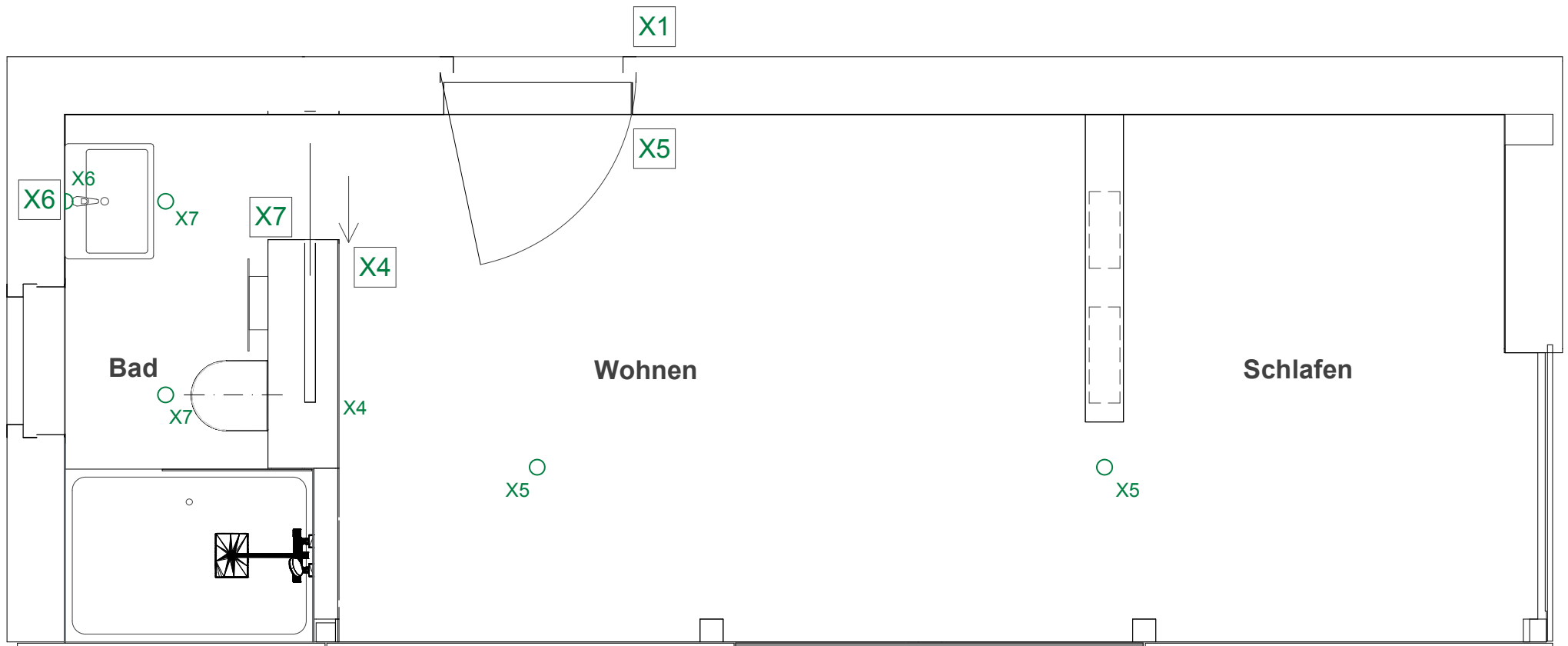
- Lucande Außenwand-Leuchte Silvan mit Sensor neben Eingang „x1“
- 4 Stk. flacher LED Aufbaustrahler CELI-X in rund, schwarz pulverbeschichtet mit 4,5W warmweiß GX53 LED „x5“ und „x7“
- Leseleuchte: Skapetze Artikel Nr.: 81799, LED Bett-Leselampe mit indirektem Licht und Spot Schwarz

Preis Grundmodul (Pos.: G1 – G13)

108.300,- € Brutto (inkl. MwSt.) / 91.008,- € Netto (zzgl. MwSt.)

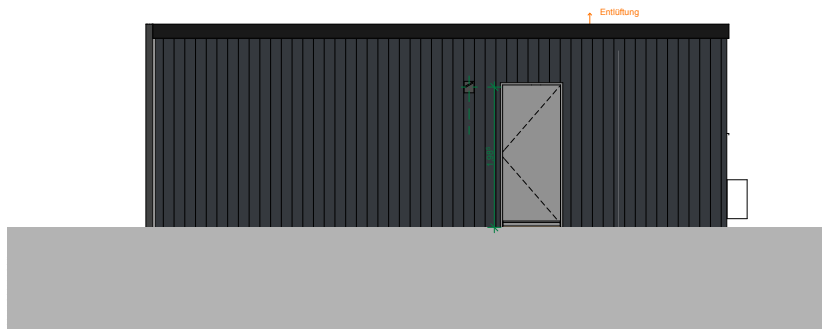
Grundmodul

Grundriss

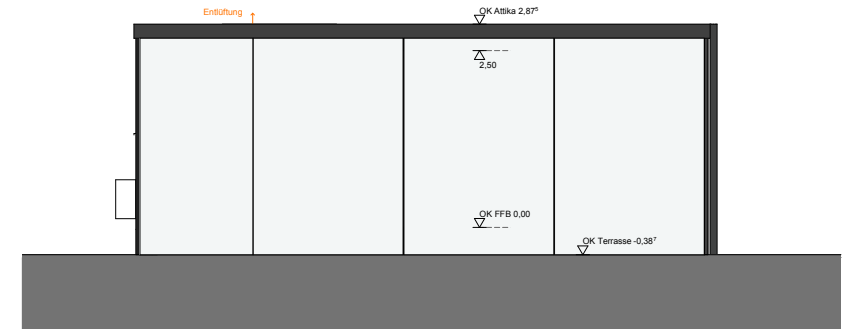


Grundmodul

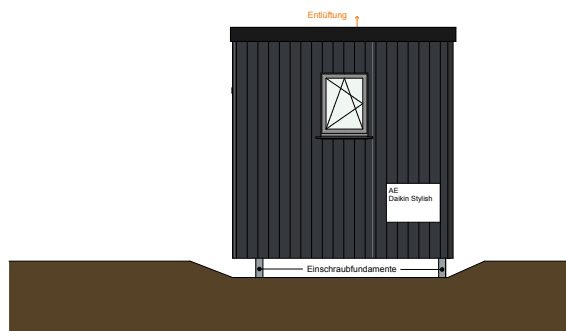
Ansicht



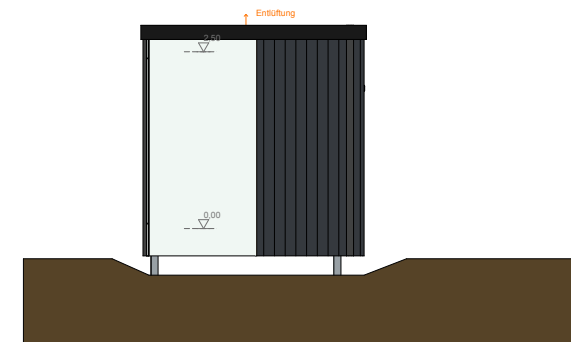
Ansicht Nord ohne Sonderzubehör (Variante 1)



Ansicht Süd ohne Sonderzubehör (Variante 1)



Ansicht West ohne Sonderzubehör (Variante 1)



Ansicht Ost ohne Sonderzubehör (Variante 1)





Extras

Erweitern Sie Ihr Cabin Pure mit individuellen Extras, die perfekt zu Ihren Bedürfnissen passen. Ob eine PV-Anlage für nachhaltige Energie, ein Elektrokamin für gemütliche Atmosphäre oder eine Terrassentür für direkten Zugang ins Freie – gestalten Sie Ihr Tiny House ganz nach Ihren Vorstellungen.



Extras

Mögliche Zusatzleistungen

E1) Terrassentür:

Lieferung und Montage einer Aluminiumtüre (Höhe analog zur Modulverglasung)

wird nach den folgenden Spezifikationen erstellt:

Die Türe öffnet nach innen, der Deckrahmen ist außen aufschlagend.

Auf der Außenseite wird ESG-Glas, analog zur Modulverglasung rahmenüberbrückend aufgeklebt.

Die Türfüllung besteht aus einer normalen Wärmeschutzverglasung gemäß den Vorgaben des GEG.

6.880,- € Brutto (inkl. MwSt.) / 5.782,- € Netto (zzgl. MwSt.)

E2) Küche:

- Küchenaufteilung anhand der Systemskizze. inkl. der Küchengeräte:
- Mikrowelle - Privileg Mikrowelle, Grill und Heißluft 900W,
- Kühlschrank - Telefunken 89 Liter in schwarz,
- Kochfeld - Ordine Kochfeld wandhängend mit zwei Induktionsplatten
- Spülmaschine - LAGAN (Ikea) 45cm
- Inkl. Spülbecken und Armatur
- Spritzschutz-Rückwand: Spiegel silber belegt, Gesamtstärke 6mm inkl. Ausschnitte, Bohrungen und polieren der Kanten
- dimmbares LED-Band im Bereich des Küchenoberschrankes Länge ca 1,70m „x4“
- Wenn die Küche ohne den Flamco Flexterm ECO (Pos E3) gewählt wird, befinden sich in dem Schrank Einlegeböden.

8.850,- € Brutto (inkl. MwSt.) / 7.437,- € Netto (zzgl. MwSt.)

E3) Flamco Flex Therm Eco – 6 KW Speicher für Warmwasseraufbereitung:

Der Flamco FlexTherm Eco 6E ist eine ultrakompakte, thermische Batterie zur effizienten Wärmespeicherung für Warmwasser. Er wandelt Strom direkt in Wärme um und speichert diese für die Warmwasserversorgung. Dank seines platzsparenden Designs passt er in jedes Haus und überzeugt durch seine Energieeffizienz (A+). Perfekt für nachhaltiges und sparsames Heizen! Flamco FlexTherm Eco 6E

7.470,- € Brutto (inkl. MwSt.) / 6.277,- € Netto (zzgl. MwSt.)

Extras

Mögliche Zusatzleistungen

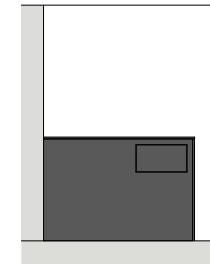
E4) Möbelbau - Raumtrenner neben Bett:

Raumtrenner, inkl. Ablagefläche und einer Steckdose im seitlichen Bereich. inkl. seitlicher Revisionsöffnung sowie ein oberliegender Auslass.

Seitenblenden herstellen in Seitenblendentiefe 300 mm unterhalb des Garderobenoberschrankes bündig rechtsseitig mit Korpus Garberobenoberschrank bis Oberkante Raumtrenner, Höhe ca 1000 mm

Korpus- und Frontmaterial U999 ST7 schwarz

1.430,- € Brutto (inkl. MwSt.) / 1.202,- € Netto (zzgl. MwSt.)



Raumteiler _Ansicht von der Couchseite

E5) Möbelbau - Garderobenschrank

Herstellung Lieferung und Montage von einer 2er Kombi Garderobenoberschrank:

- Einzelkorpusbreite ca 952 mm, Korpustiefe ca 650 mm analog Garderobenschrank

- Korpushöhe ca 400 m

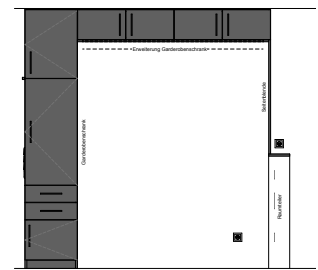
1 Fachboden pro Korpus

- Doppelflügel Tür pro Korpus inkl. Griff schwarz

Pro Cabin 2 Korpen

- Korpus- und Frontmaterial U999 ST7 schwarz

2.610,- € Brutto (inkl. MwSt.) / 2.193,- € Netto (zzgl. MwSt.)



Garderobenschrank inkl. Erweiterung, Raumteiler und Ablage Bett _Ansicht vor

E6) Metallvordach

- Lieferung und Montage einer Alu-Eingangsbox

- L1800xH1398xT502mm, t=5mm

- gelasert, gekantet, geschweißt, geschliffen und umlaufend RAL 7016 matt, glatt pulverbeschichtet

2.050,- € Brutto (inkl. MwSt.) / 1.723,- € Netto (zzgl. MwSt.)



Extras

Mögliche Zusatzleistungen

E7) **Stahlterrace Terrasse**

- Lieferung und Montage einer Stahl-Zweiholmtreppe, einläufig, gerade, offen,
- H=428mm, Laufbreite 1240mm,
- je 5 St. Verbindungs-/Auflagerstreben aus RR60x40x3mm,
- je 2 St. Montagelaschen 360x40 mm, t=8mm,
- feuerverz je 3 St. Gitterroststufen 1240x335mm, von oben aufgesetzt, Höhe 40mm, Tragstäbe 3mm, Antrittskante und Tragstäbe rutschhemmend,
- umlaufend eingefasst, feuerverz.

2.280,- € Brutto (inkl. MwSt.) / 1.916,- € Netto (zzgl. MwSt.)



E8) **Gardine**

- Gardinenstangen Interstil Corpus 25W, Farbe schwarz matt, ca. 890cm gebogen inkl. Deckenträger 2cm, Endknöpfe Sinus und Ringe für Wellenband.
- Vorhänge aus Stoff Unland Arvo Blackout 8419, raumhoch, bestehend aus je Vorhang 2 Teile aus je 5,00m Material und 1 Teil aus 4,00m Material, fertige Höhe ca. 245cm auf Wellenband 1:1,5

3.770,- € Brutto (inkl. MwSt.) / 3.168,- € Netto (zzgl. MwSt.)

E9) **Elektrokamin**

Noble Flame PARIS schwarz Elektrokamin Wandeinbau / wandhängend 128,0 x 14,5 x 54,4 cm, direkt an der Wandscheibe montiert.

1.610,- € Brutto (inkl. MwSt.) / 1.353,- € Netto (zzgl. MwSt.)

E10) **Wandvertäfelung für Elektrokamin**

Aufpreis zu Pos E9) für den flächenbündigen Einbau des Elektrokamins mit Wandvertäfelung Akustikpaneele Klangwunder Classic OPERA, grey

1.250,- € Brutto (inkl. MwSt.) / 1.050,- € Netto (zzgl. MwSt.)

Extras

Mögliche Zusatzleistungen

E11) Vogelschlag Folierung

Zum Vogelschlagschutz wird auf der Außenseite der verspiegelten Scheiben eine dezente Folierung mit schwarzen Punkten (Durchmesser 9 mm) angebracht. Die Punkte sind in einem Rasterabstand von 9 cm angeordnet und bieten effektiven Schutz, ohne die Ästhetik der Fassade zu beeinträchtigen. Diese Lösung sorgt dafür, dass die Glasflächen für Vögel sichtbar bleiben und verhindert somit Kollisionen zuverlässig.

1.120,- € Brutto (inkl. MwSt.) / 941,- € Netto (zzgl. MwSt.)

E12) PV Anlage

Photovoltaikanlage auf Modulhaus montiert,

- Montage der Module quer. Aluminiumkonstruktion 1 lagig, Ausrichtung Ost-West, Befestigung an bauseitig montierten C-Schienen. Montage des Wechselrichters an der Außenwand. Anbindung an die Hauptverteilung und Verschaltung zum Eigenverbrauch, bestehend aus folgenden Materialien.

- PV-Module 8 Stück, Hersteller: Solarwatt, Typ: Panel vision M5.0 black 440Wp Glas-Glas

Herstellergarantie 30 Jahre inkl. Unterkonstruktion, 3,52 KWp

- Hersteller: Altec Wechselrichter Hersteller: Fronius, Typ: SYMO-GEN24-Plus

Überspannungsschutz Hersteller: AC Dehn / Phönix DC Fronius

- Energy Meter zur virtuellen Darstellung des Eigenverbrauchs aus der Solaranlage sowie Steuerung der Batterieladung und Entladung, inkl. Verdrahtungsmaterial liefern und in Verteilung montieren,

Fabr: Fronius, Typ: Smart Meter TS

- Einbau der Abgangsicherung und die AV Verkabelung

10.540,- € Brutto (inkl. MwSt.) / 8.857,- € Netto (zzgl. MwSt.)

E13) Alternative Außenfassade Douglasie schwarz gestrichen:

Unsere Außenfassade besticht durch hochwertiges Douglasienholz, das in elegantem Schwarz gestrichen ist. Die vertikale Ausrichtung und die sichtbar verschraubte Befestigung verleihen dem Design einen modernen, zugleich zeitlosen Look. Die natürliche Widerstandsfähigkeit des Holzes sorgt für besondere Langlebigkeit und macht die Fassade zu einem echten Hingucker.

Aufpreis zu Ausführung Grundmodul Pos G2:

1.480,- € Brutto (inkl. MwSt.) / 1.244,- € Netto (zzgl. MwSt.)



Extras

Mögliche Zusatzleistungen

E14) Alternative Außenfassade – Douglasie „Natur“ ohne Anstrich:

Unsere Außenfassade besticht durch hochwertiges Douglasienholz, Die vertikale Ausrichtung und die sichtbar verschraubte Befestigung verleihen dem Design einen modernen, zugleich zeitlosen Look.

Naturbelassen, Kanten gefast.

Aufpreis zu Ausführung Grundmodul Pos G2

710,- € Brutto (inkl. MwSt.) / 597,- € Netto (zzgl. MwSt.)

E15) Alternative Wand- und Deckenbelag – 3-Schicht Platte anthrazit:

Anthrazit Anstrich der 3 Schicht Platten

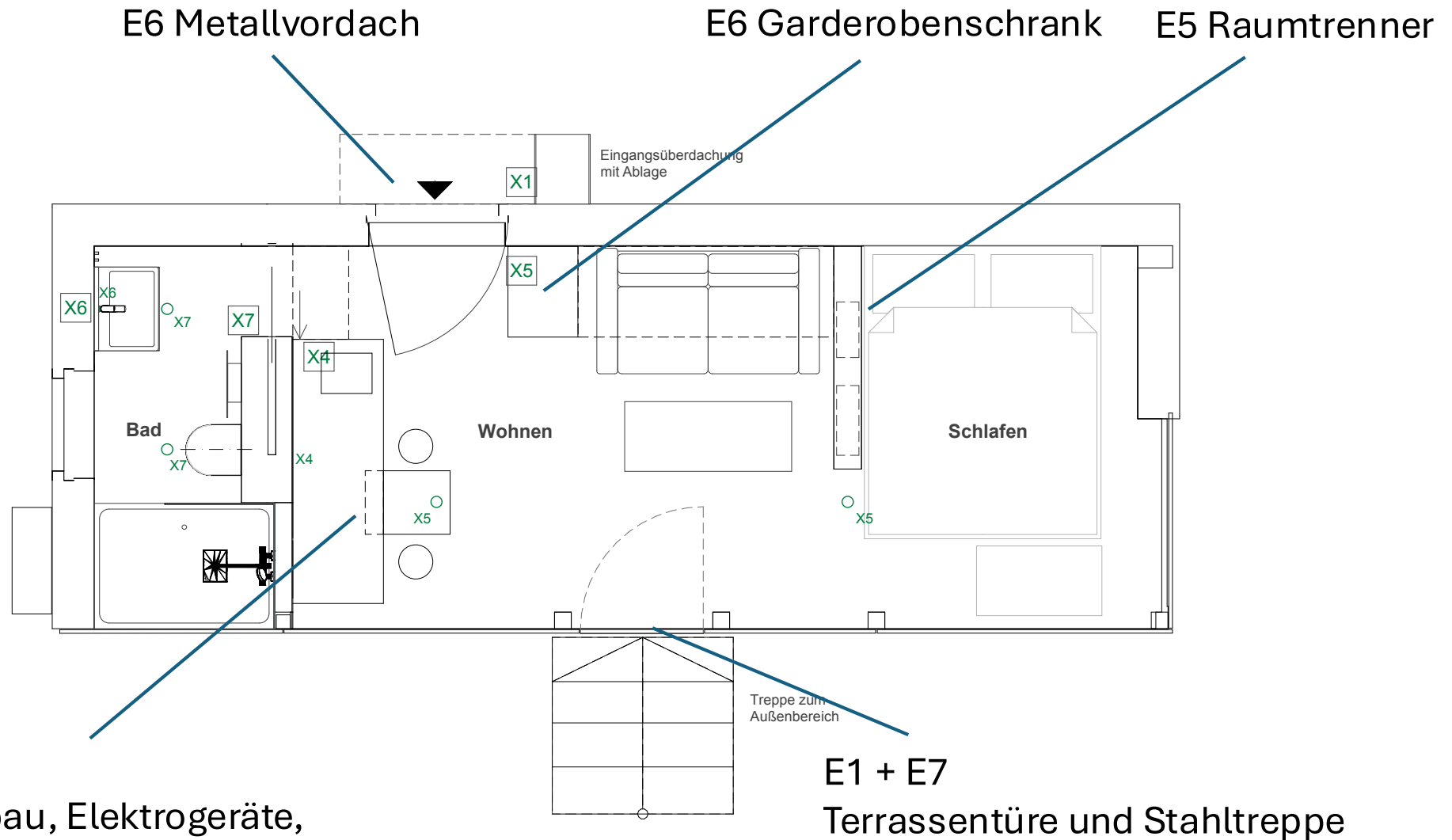
Aufpreis zu Ausführung Grundmodul Pos G10

630,- € Brutto (inkl. MwSt.) / 529,- € Netto (zzgl. MwSt.)



Extras

Grundriss

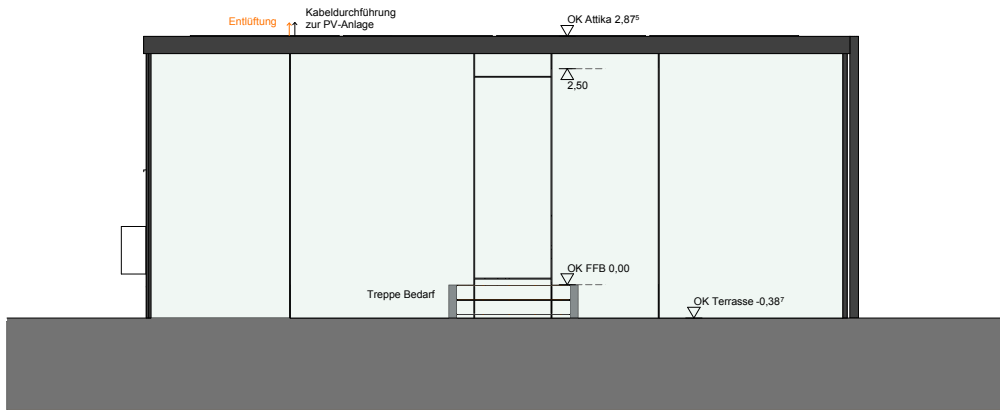


E2 Küche
inkl. Möbelbau, Elektrogeräte,
Spülbecken inkl. Armatur, Spiegel
Rückwand, LED-Band, Bistrotisch

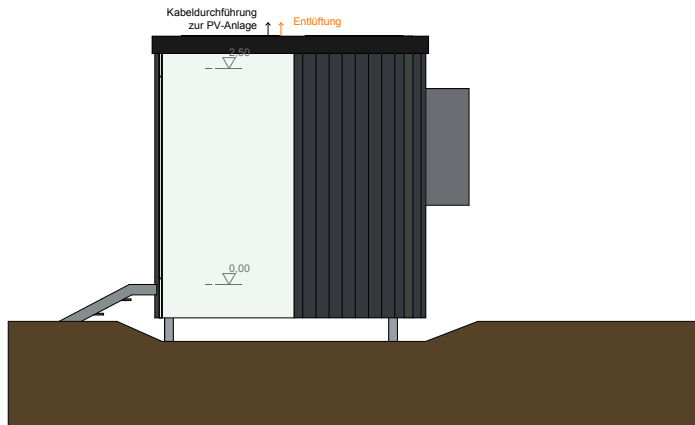
E1 + E7
Terrassentüre und Stahltreppe

Extras

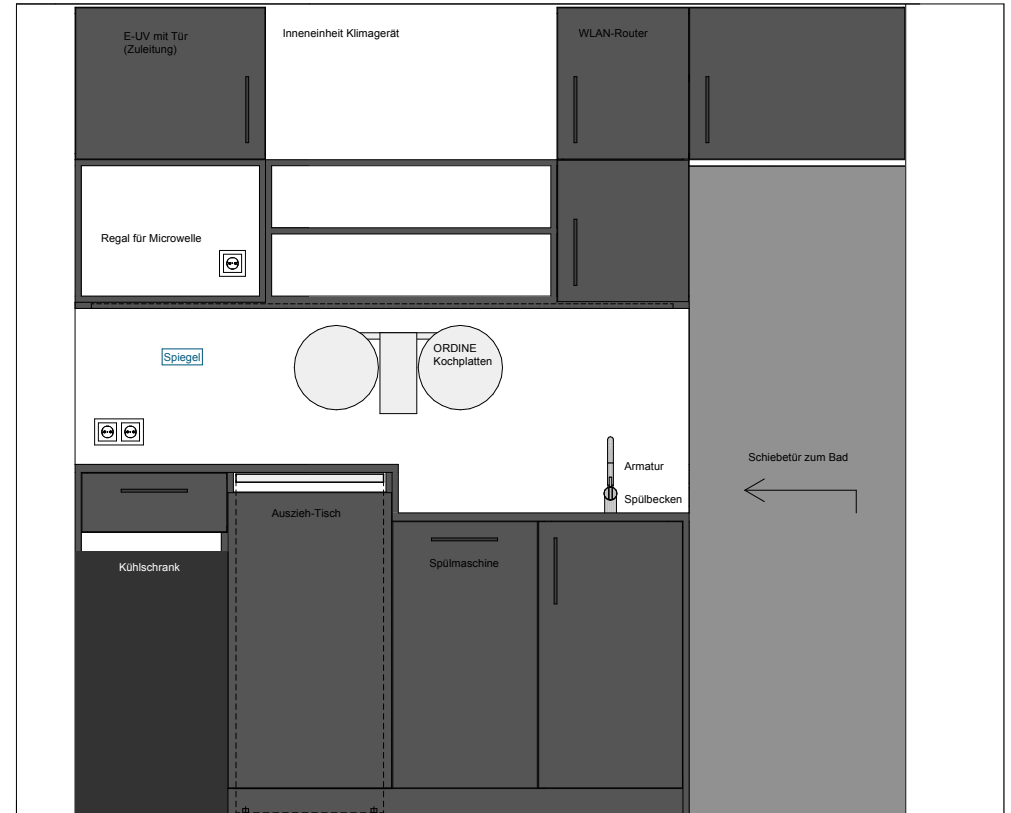
Ansicht



Ansicht Süd mit Sonderzubehör (Variante 2)



Ansicht Ost mit Sonderzubehör (Variante 2)



Küche _ Ansicht von vorn





E9 + E10



E8



E1 + E7

capture

Danke für Ihr Interesse.

Kontakt: info@capture.de